



**ЛЬВІВСЬКЕ ОБЛАСНЕ УПРАВЛІННЯ  
ЛІСОВОГО ТА МИСЛИВСЬКОГО ГОСПОДАРСТВА**

**Механізми громадського контролю  
в державних лісогосподарських  
підприємствах Львівського ОУЛМГ**

**2016**



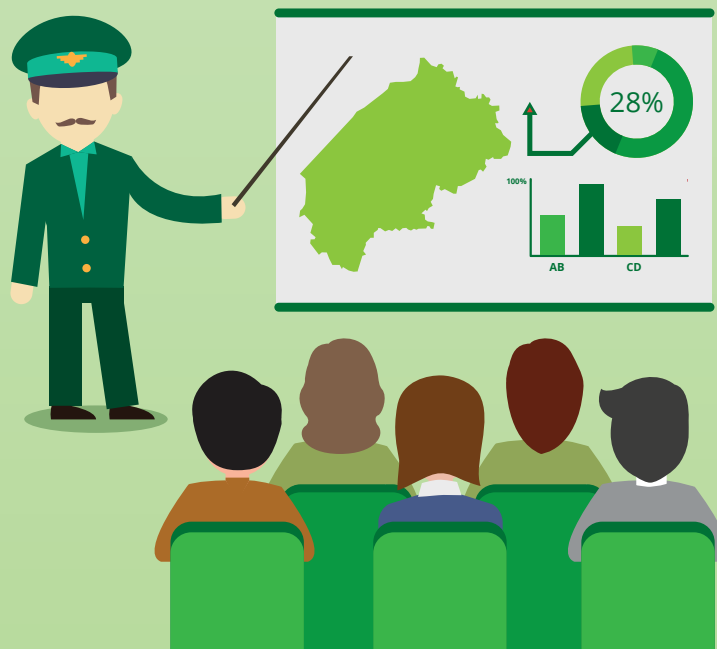
## Плани проведення рубок

### Виконавець:

Львівське ОУЛМГ,  
лісгосподарські підприємства управління.

### Спосіб та термін впровадження:

Висвітлення на офіційному сайті управління та підприємств щорічно до 15 грудня.



## Обговорення запланованих лісгосподарських заходів з місцевими громадами

### Виконавець:

Лісгосподарські підприємства

### Спосіб та термін впровадження:

Презентація на сесіях місцевих рад, засіданнях виконкомів, сходах громад.



## Погодження проведення лісогосподарських заходів

### Виконавець:

ДСЛП «Львівлісозахист», Департамент екології та природних ресурсів Львівської ОДА.

### Спосіб та термін впровадження:

Оприлюднення календарних планів проведення оглядів та їх результатів (акти огляду) на сайтах ДСЛП «Львівлісозахист» та Департаменту екології та природних ресурсів Львівської ОДА.

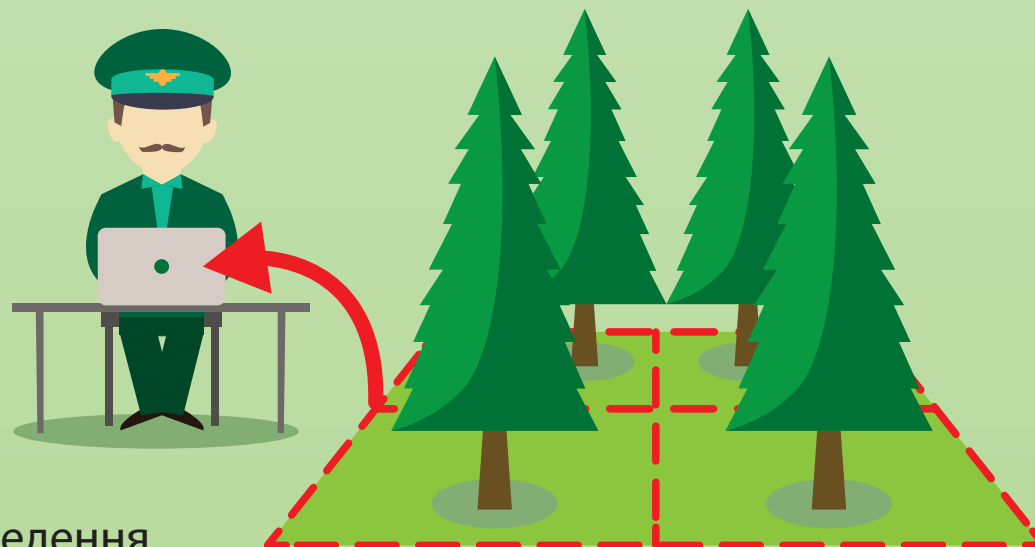
## Проведення відводів

### Виконавець:

Лісогосподарські підприємства.

### Спосіб та термін впровадження:

Щомісячно, в перший робочий день місяця, розміщення на сайтах підприємств орієнтовних календарних планів проведення відводів із зазначенням переліку ділянок та їх місця проведення





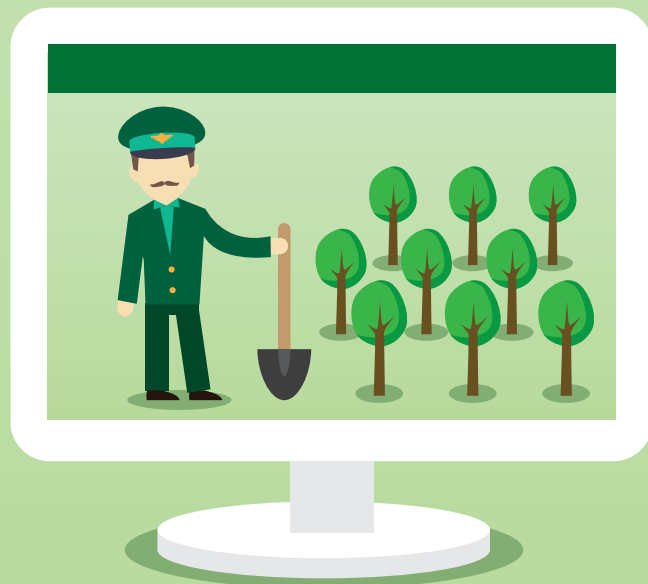
## Видача дозволів (лісорубних квитків)

### Виконавець:

Львівське ОУЛМГ, лісогосподарські підприємства області.

### Спосіб та термін впровадження:

Висвітлення на офіційному сайті управління та офіційних сайтах підприємств всіх лісорубних квитків.



## Проведення лісовідновлювальних робіт

### Виконавець:

Львівське ОУЛМГ,  
лісогосподарські підприємства управління.

### Спосіб та термін впровадження:

Щорічно до 1 березня року розміщення на офіційному сайті управління та офіційних сайтах підприємств зведених відомостей проєктів лісових культур та природного поновлення.



## Використання недеревних продуктів лісу

### Виконавець:

Львівське ОУЛМГ,  
лісгосподарські підприємства управління.

### Спосіб та термін впровадження:

Проекти лімітів використання недеревних продуктів лісу розмістити на офіційному сайті управління та на офіційних сайтах підприємств.





## Рух справ про лісопорушення

### Виконавець:

Львівське ОУЛМГ,  
лісогосподарські підприємства управління.

### Спосіб та термін впровадження:

Висвітлення на офіційному сайті управління та підприємств лісопорушень та ходу їх розгляду.



## Рух справ про браконьєрство

### Виконавець:

Львівське ОУЛМГ,  
лісогосподарські підприємства управління.

### Спосіб та термін впровадження:

Висвітлення на офіційному сайті управління та підприємств (щоквартально).



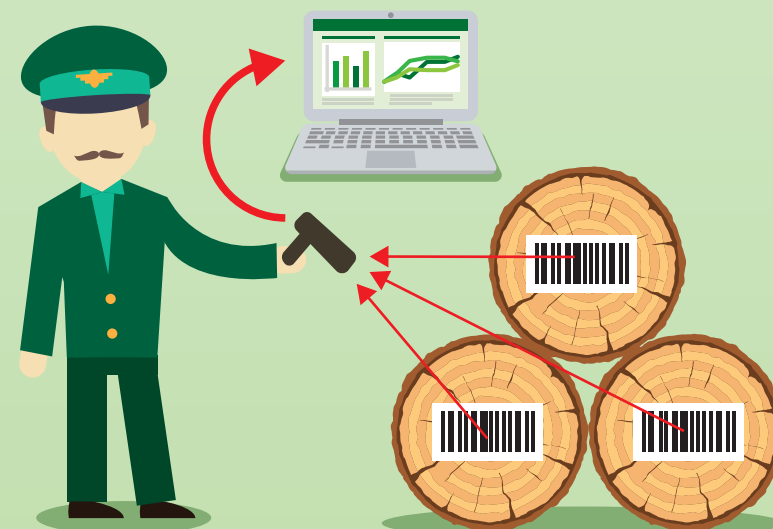
## Електронний облік деревини

### Виконавець:

Львівське ОУЛМГ,  
лісогосподарські підприємства управління.

### Спосіб та термін впровадження:

Висвітлення на офіційному сайті управління та підприємств  
(щомісячно) даних про проходження деревини через  
Єдину державну систему електронного обліку деревини.



## GPS/GPRS моніторинг руху лісовозного транспорту та рейдових бригад

### Виконавець:

Львівське ОУЛМГ,  
лісогосподарські підприємства управління.

### Спосіб та термін впровадження:

Щомісячне розміщення інформації на офіційних  
сайтах підприємств про підсумки моніторингу.

