

**Лісорозсадницький  
комплекс з вирощування  
садивного матеріалу із  
закритою кореневою  
системою**

На базі ДП «Львівський лісовий  
селекційно-насінневий центр»

# **Виробнича структура комплексу з вирощування садивного матеріалу із закритою кореневою системою**

- ▶ Цех переробки лісонасінневої сировини**
- ▶ Цех посіву**
- ▶ Тепличне господарство**
- ▶ Поля дорощування**
- ▶ Насосна станція та водозабірний резервуар**
- ▶ Цех упаковки сіянців**
- ▶ Приміщення з регульованим кліматом для зимового зберігання сіянців**

# Цех переробки лісонасіннєвої сировини



- ▶ Цех переробки лісонасіннєвої сировини розпочав роботу у 2006 році
- ▶ За цей період перероблено більше 1 207 тон сировини, при цьому одержано 52 171 кг лісового насіння

В т.ч.

сосни 8069 кг.

ялини євр. 3225 кг.,

модрини 1900 кг.,

ялиці білої 38878 кг.

У 2020 році перероблено 96,5 т сировини та одержано 3 770 кг лісового насіння

Ведеться короткотермінове та довготермінове зберігання лісового насіння в контрольованих умовах (холодильних установках)



# Цех посіву



- ▶ **Здійснена реконструкція цеху та змонтована лінія для заповнення касет субстратом та висіву лісового насіння**



# Тепличне господарство

- ▶ Влаштовані теплиці загальною площею 2 370 кв.м для вирощування сіянців із закритою кореневою системою, які оснащені автоматичною підвісною зрошувальною установкою, системою вентилявання, системою затінення



# Поля дорощування



- ▶ створено п'ять полів дорощування загальною площею 12 000 кв.м для контейнерної культури лісового садивного матеріалу із зрошувальними установками та системами дренажу





# Насосна станція та водозабірний резервуар



- ▶ З метою безперербійного забезпечення водою для поливу сіянців, а також економного та раціонального її використання влаштовано насосну станцію та водозабірний резервуар об'ємом 1 800 кбм.

# Цех упаковки сіянців

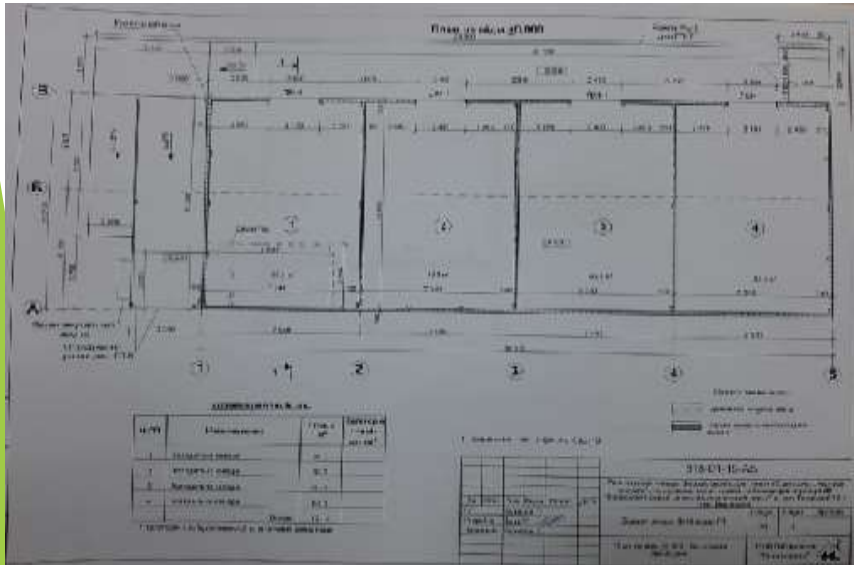
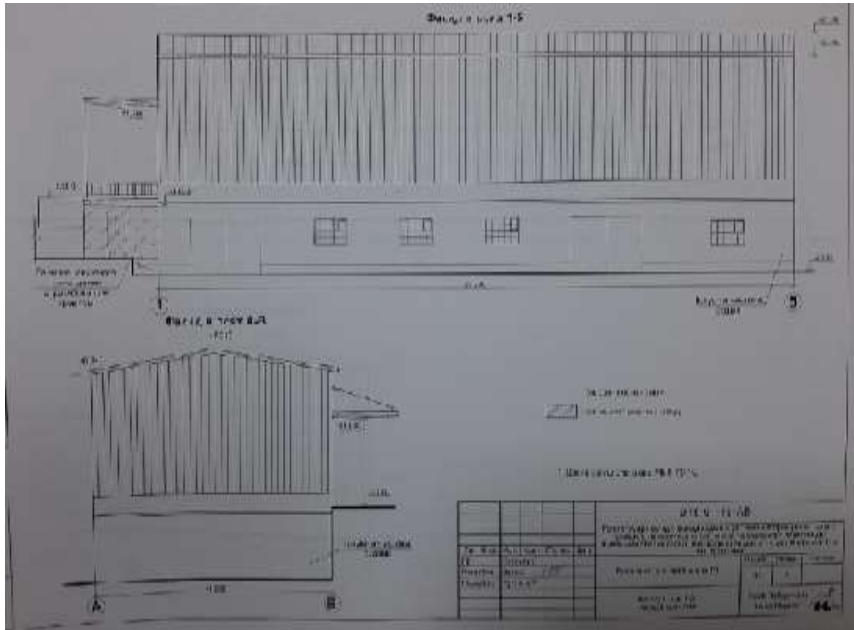


- Для підготовки до зберігання садивного матеріалу протягом зимового періоду та його зручного транспортування до споживачів облаштовано цех упаковки сіянців





# Приміщення з регульованим кліматом для зимового зберігання сіянців



- ▶ З метою належного зберігання сіянців протягом зимового періоду заплановано облаштувати приміщення корисним об'ємом близько 1900 кбм з регульованим мікрокліматом кошторисною вартістю 10,5 млн.грн.

# Асортимент продукції



- ▶ Вирощуються сіянці біотично стійких, високопродуктивних лісових порід для відновлення лісів Карпат та рівнинної частини:
  - ялиця біла
  - бук лісовий
  - сосна звичайна
  - дуб звичайний
  - модрина європейська
  - псевдотсуга

# Основні показники

- ▶ За один цикл вирощується 3,5 млн. сіянців із закритою кореневою системою. В перспективі з використанням наявних теплиць на підприємствах Львівського ОУЛМГ проект дасть змогу додатково отримати 2,5 млн. сіянців на рік із закритою кореневою системою та 4 млн. із покращеною кореневою системою.
- ▶ Сумарна кількість вирощеного садивного матеріалу становитиме близько 10 млн. сіянців із закритою та покращеною кореневою системою.
- ▶ Собівартість сіянців на етапі пусконаладжувальних робіт та експериментальних посівів становить від 2,1 грн до 3,3 грн і залежить від технології та термінів вирощування.
- ▶ Кошторисна вартість проекту складає 86,2 млн. грн., в тому числі кошти на закупівлю обладнання та устаткування - 55,3 млн. грн.
- ▶ Лісогосподарськими підприємствами Львівського ОУЛМГ закуплено обладнання шведської фірми ВСС на загальну суму 39,4 млн. грн. Фінансування з обласного бюджету – 29,1 млн.грн.
- ▶ Залишається потреба у фінансуванні до завершення проекту в сумі 17,7 млн.грн. та 10,5 млн.грн для облаштування приміщення з регульованим кліматом для зимового зберігання сіянців.

**Дякую за увагу!**